



～0歳の親子遊びと教育情報紹介の場～

# 子育て支援センターリリーの 赤ちゃん教室「Baby 白ゆい」

## 第4回 9月21日(火)開催!

0ヶ月～1歳6ヶ月の赤ちゃんとお母さんの参加受付中!



### 「Baby 白ゆい」って、どんな教室?

0歳の赤ちゃんとお育てに奮闘中の新米ママのための無料赤ちゃん教室(親子参加)です。リリーで人気のリトミックや手遊びを親子で楽しみながら早期・適時教育の大切さを学べ、子育て支援センターリリーの教育情報や学園の未就園児教室情報、最新の子育て情報を知ることができます。



日にち：**令和3年 9月21日(火)**

対象：0ヶ月～1歳6ヶ月のお子さまとママ

※ リリー・なかよし教室・ドルフィンクラブ在籍者の弟妹  
在園児&卒園児の弟妹は対象外の赤ちゃん教室です。

時間：10:00～11:30(受付：9:45～)

場所：川越白ゆり幼稚園 白ゆりホール 参加費：無料

持ち物：バスタオル・保護者様用スリッパ・オムツやミルクなど  
お子さまに必要な物、大人の方はマスク着用



今回の  
Baby 白ゆいの  
詳細はこちら!

### ～コロナウイルス対策実施中です～



定期的に消毒を  
しています



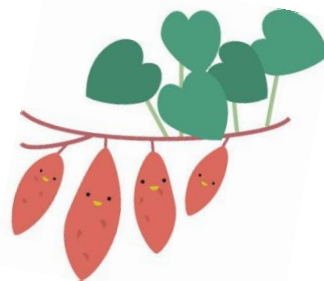
換気をしています



マスク着用  
しましょう



手指消毒をお願いします



お申し込み：下記までお電話にてお申し込みください。

子育て支援センターリリー

TEL：049-233-1234

受付時間：10時00分～17時30分

# Baby 白ゆりでは、こんなことをしています

## つみき教育の ご紹介！

パズル感覚で楽しく  
知能成長を促す  
教育です！  
様々なつみき教材を  
ご紹介！

## 子育てなんでも 相談コーナー

ベテラン保育士や  
ママ・パパ、みんな  
おしゃべりして  
リフレッシュ！

## 親子で

## リトミック♪

グランドピアノと  
一緒に親子で  
楽しもう！

## 未就園児教室の 最新情報をご紹介

リリー・なかよし教室  
ドルフィンクラブの  
情報をお知らせ！

## ～「Baby 白ゆり」Q&A～

### Q1、親のみで参加することはできますか？

A1、赤ちゃん教室ですので、お子さまと共にご参加ください。

### Q2、父親が仕事なので、母親と子どもの2人で参加したいのですが…？

A2、もちろん、ママと赤ちゃんの2人参加もOKです。

### Q3、車で行くことはできますか？ベビーカーを置く場所がありますか？

A3、車は保護者駐車場をご利用ください。

また、ベビーカーを置く場所もございます。

### Q4、入会費や参加費は必要ですか？

A4、入会費や参加費はかかりません。無料です！

### Q5、0歳の赤ちゃんがいるのですが、在園児の兄とリリー・なかよし教室在籍の姉もいます。その場合、「Baby 白ゆり」に参加できますか？

A5、リリー・なかよし教室・ドルフィンクラブ在籍の兄姉や川越白ゆり幼稚園在園児・卒園児の兄姉がいらっしゃる方はすでに参観やお手紙等でご存じの遊びや子育て情報になりますので参加はご遠慮いただきたくお願いいたします。

